

# Spenden unerwünscht?

Der hürdenreiche Weg zur Online-Spende.



Eine kopf.consulting Studie zum barrierefreien Online-Spenden

September 2017

Prof. Dr. Hartmut Kopf  
[www.kopf.consulting](http://www.kopf.consulting)

Dr. Raimund Schmolze-Krahn  
[kontakt@kopf.consulting](mailto:kontakt@kopf.consulting)

## Zusammenfassung

Wie barrierefrei kann man auf den Webseiten deutscher Spendenorganisationen eine Spende tätigen?

Dieser Fragestellung ist kopf.consulting mit der hier vorgestellten Studie nachgegangen – nach unserem Kenntnisstand erstmalig in Deutschland. Insgesamt wurden 551 deutsche Spendenorganisationen anhand von sieben Kriterien analysiert und anhand eines eigens definierten Indexes beurteilt. Das Ergebnis der Studie zeigt, **fast 90% der Spendenorganisationen stellen dem Online-Spender Hürden in den Weg.**

Dabei gibt es durchaus sehr gute Beispiele für eine digitale Spenderfreundlichkeit, an denen man sich orientieren kann. Die Top 10-Spendenorganisationen unserer Studie - und damit leuchtende Beispiele für eine gekonnte Online-Spenderwerbung - waren:

Deutsches Komitee für UNICEF  
Aktion Deutschland Hilft  
Deutsches Rotes Kreuz  
Bischöfliches Hilfswerk MISEREOR  
Deutscher Tierschutzbund e.V.  
Deutsches Medikamentenhilfswerk  
action medeor  
Stiftung Menschen für Menschen  
TERRE DES FEMMES  
Deutsche Welthungerhilfe  
World Vision Deutschland

Die bestplatzierten Organisationen überzeugten vor allem durch

- eine sehr gute Suchmaschinenoptimierung,
- einen auffälligen und in mehreren Formen dargestellten Spendenaufruf,
- einer in den Spendenprozess integrierten Auswahlmöglichkeit von Spendenverwendungszwecken,
- der Möglichkeit, die Spendenfrequenz zu bestimmen sowie
- das Angebot für Spendenwillige, die Spendentransaktionen durch vielfältige Zahlungsmethoden realisieren zu können.

Unser Fazit: Es besteht Handlungsbedarf auf der großen Mehrheit der Internetseiten deutscher Spendenorganisationen, es gibt aber auch bereits **gute Beispiele**, an denen man sich orientieren darf.

## Methodik

Ziel der Untersuchung war es, zu bestimmen, wie barrierefrei bei deutschen Spendenorganisationen online gespendet werden kann. Dabei wurde keine Untersuchung im klassischen Verständnis der Barrierefreiheit von Web-Pages analog zum BITV-Test vorgenommen, sondern vielmehr entlang einiger weniger Kriterien untersucht, wie leicht es Organisationen spendenwilligen Menschen machen, Spenden online zu tätigen.

**„Barrierefreies Online-Spenden“** ist definiert als **„Möglichkeit für Spender, einfach, unkompliziert und nutzerfreundlich Spendentransaktionen online zu tätigen“**.

Im Rahmen der Studie wurden insgesamt 551 deutsche Spendenorganisationen untersucht. Bei der Auswahl der Organisationen haben wir uns an sieben einfach und online zugänglichen Publikationen orientiert, die deutsche Spendenorganisationen auflisten:

1. Die Mitglieder des Verbands Diakonischer Dienstgeber Deutschlands
2. Die Mitglieder des Verbands Entwicklungspolitik und Humanitäre Hilfe (VENRO)
3. Die Mitglieder des Deutschen Spendenrats
4. Die phineo-Liste der 50 wirkungstransparentesten Spendenorganisationen
5. Die Liste der Spenderorganisationen im Deutschen Spendensiegel des Deutschen Zentralinstitut für soziale Fragen (dzi)
6. Der Übersicht an Spenderorganisationen auf dem Internetportal fairhelfen.de
7. Die in der Zeitschrift Wohlfahrt intern im Februar 2015 gelisteten 100 größten freigemeinnützigen Unternehmen Deutschlands

Durch die Breite der Quellen ist davon auszugehen, dass die relevanten Spendenorganisationen Deutschlands im Rahmen dieser Studie erfasst wurden. Welche Organisation untersucht wurden, zeigt die Liste im Anhang.

Die Erhebung fand im Zeitraum vom 18.04.2017 bis zum 31.05.2017 statt.

Zur Bewertung der Webseiten wurden sieben Kriterien herangezogen:

### 1) **Die Suchmaschinenoptimierung.**

Wie leicht gelangt man zur Website der Spendenorganisation? Die erste Hürde für jeden Spendenwilligen ist es, die Internetseite einer Spendenorganisation zu finden. Hier spielt aufgrund der Dominanz der Suchmaschinen bei der Verkehrszuführung im Internet das Thema Suchmaschinenoptimierung (SEO) eine zentrale Rolle. Je besser eine Seite auf Suchmaschinen optimiert ist, desto höher ist die Wahrscheinlichkeit, dass Spendenwillige auch den Weg auf die Internetseite einer Spendenorganisation finden. Um das Rad an dieser Stelle nicht zweimal zu erfinden, haben wir uns bei diesem Kriterium am etablierten SISTRIX-Sichtbarkeitsindex orientiert, der sowohl für Desktop als auch für mobile Geräte ausgewiesen wird.

2) **Die Optimierung der Webseiten für mobile Geräte.**

Da sich die Internetnutzung in den letzten Jahren mehrheitlich auf mobile Geräte verlagert hat, ist eine Optimierung von Webseiten für mobile Geräte unabdingbar für eine nutzerfreundliche Handhabung aller Online-Angebote. Falls eine Website mobil optimiert ist, werden mehr Nutzer und damit potenzielle Spender erreicht, die komfortabel mit mobilen Endgeräten auf der Website navigieren können.

3) **Die Optimierung der Webseite durch Leichte Sprache.**

Inhalte einer Seite in leichter Sprache darzustellen, sollte nicht nur, aber gerade auch für Spendenorganisationen eine Selbstverständlichkeit sein. Wenn die Option „Leichte Sprache“ auf der Website der Spendenorganisation angeboten wird, wird eine zusätzliche Spender-Zielgruppe aufgrund zunehmender Niedrigschwelligkeit angesprochen.

4) **Die Sichtbarkeit und Darstellung des Spendenaufrufes auf der Seite.**

Nur ein Spendenaufruf, den man auch wahrnimmt, kann seine Wirkung erreichen. Wir haben überprüft, wie der Spendenaufruf auf der Website kommuniziert wird, ob man danach suchen muss, oder ob er direkt ins Auge fällt und ob er als Banner, Bild oder Textverweis dargestellt wurde.

5) **Die Nutzerfreundlichkeit des Prozesses bis hin zur Spendenrealisierung.**

Konkret haben wir hier gemessen, wie oft man auf einer Seite klicken muss, um zur Möglichkeit des konkreten Online-Spendens zu gelangen. Deutliche Abzüge gab es für Weiterleitungen zu externen Seiten.

6) **Der Umfang der Zahlungsoptionen.**

Wir haben gemessen, welche verschiedenen Zahlungsoptionen angeboten werden, um eine Spende zu realisieren und ob der Spender entscheiden kann, ob die Spende einmalig oder mehrfach erfolgen soll.

7) **Die Transparenz über die Spendenverwendung.**

Können Spender einen konkreten Verwendungszweck für ihre Spende bestimmen, oder kann man nur „in den großen Topf“ spenden?

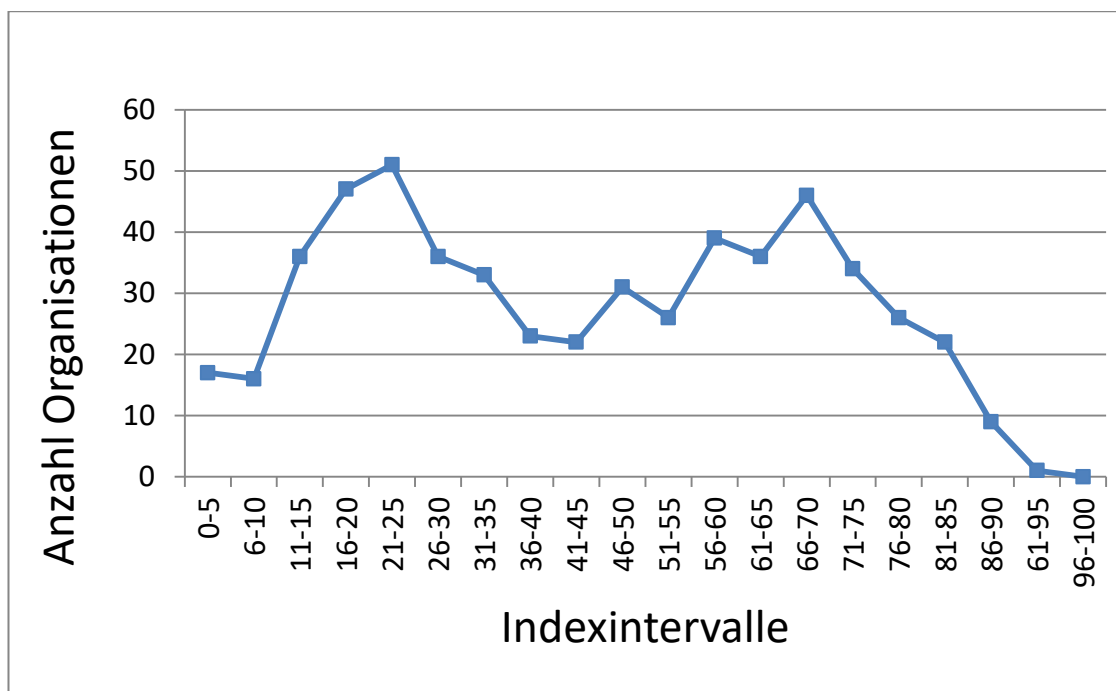
Entlang dieser Kriterien wurden die Spendenorganisationen eingeordnet und mit Punkten bewertet. Die Punktbewertungen fließen schließlich in die Berechnung eines Indexwertes, der Aufschluss über den Grad der Barrierefreiheit gibt.

Die Skala des Indexes reicht von 0 bis 100, wobei 100 ein Optimum hinsichtlich barrierefreiem Online-Spendens darstellt.

## Ergebnisse

Abbildung 1 zeigt die Verteilung der Indexwerte, dargestellt anhand der Anzahl der Spendenorganisationen (y-Achse), die einem gewissen Indexintervall (x-Achse) zugeordnet sind.

Abbildung 1: Verteilung der Indexwerte



Aus der Darstellung wird ersichtlich, dass ein Großteil – konkret 31% von 551 Spendenorganisationen – Indexwerte von 25 und niedriger erreichten. Diese Spenderorganisationen sind offensichtlich nicht auf die Gewinnung von Online-Spendern ausgerichtet.

Im unteren Mittelfeld (Indexwerte von 26 bis 50) befinden sich 26% der untersuchten Spendenorganisationen – hier ist davon auszugehen, dass seitens der Spendenorganisation zumindest die Idee der Möglichkeit einer Online-Spende in Erwägung gezogen wird, hinsichtlich der anwenderfreundlichen Umsetzung derselben man sich aber noch wenig Gedanken gemacht hat.

Im oberen Mittelfeld (Indexwerte von 51 bis 75) liegen etwa 33%. Hier besteht die Intention seitens der Organisation, auch Online-Spender gewinnen zu wollen; es scheitert allerdings an der Umsetzung. Es sind die Spenderorganisationen, die sich aus einer guten Position heraus an den besonders guten Organisationen orientieren und verbessern können.

Sehr gute Indexwerte von 75 Punkten und mehr erzielten lediglich 10% der Spendenorganisationen. Wir haben diese im Anhang farblich hervorgehoben.

# Anhang

## Liste der untersuchten Spendenorganisationen.

Orange hervorgehoben sind Organisationen mit einem Indexwert von 75 und mehr.

- @-fire Internationaler Katastrophenschutz Deutschland e.V.
- ADRA Deutschland e.V.
- Afghanische Kinderhilfe Deutschland e.V.
- Afghanischer Frauenverein e.V.
- africa action / Deutschland e.V.
- African Angel e.V.
- agape e.V.
- AGAPLESION gAG
- agl - Arbeitsgemeinschaft der Eine Welt-Landesnetzwerke in Deutschland e.V.  
Haus der Demokratie und Menschenrechte
- AIDA e.V.
- AKO – Aktionskreis Ostafrika e.V.
- Aktion Canchanabury e.V.
- **Aktion Deutschland Hilft e.V.**
- Aktion Friedensdorf e.V.
- Aktion kleiner Prinz – Internationale Hilfe für Kinder in Not – e.V.
- Aktion Lichtblicke e.V.
- **Aktion Mensch**
- Aktion Sühnezeichen Friedensdienste e.V.
- Aktionen – Stiftung für Menschen in Not
- Aktionsbuendnis Katastrophenhilfe
- Aktionsgemeinschaft Solidarische Welt e.V.
- Aktionsgruppe Kinder in Not e.V.
- Aktionskreis Pater Beda für Entwicklungsarbeit e.V.
- Albertinen-Diakoniewerk
- Albert-Schweitzer-Kinderdorf Hessen e.V.
- Albert-Schweitzer-Kinderdorf in Sachsen e.V.
- Alexianer
- Alzheimer Forschung Initiative e.V.
- Alzheimer-Gesellschaft Berlin e.V.
- AMICA e.V.
- amnesty international Sektion der Bundesrepublik Deutschland e.V.
- AMREF Deutschland, Gesellschaft für Medizin und Forschung in Afrika e.V.
- Andheri – Kinder- und Leprahilfe e.V. Dülmen
- ANDHERI-HILFE Bonn e.V.
- **Arbeiter-Samariter-Bund Deutschland e.V.**
- Arbeiter-Samartier-Bund Landesverband Baden-Württemberg
- Arbeitsgemeinschaft Entwicklungsethnologie
- Arbeitsgemeinschaft für Entwicklungshilfe (AGEH)Arbeitsgemeinschaft für Entwicklungshilfe (AGEH)

- Arbeitskreis Eine Welt St. Georg Köln-Weiß e.V.
- arche noVa – Initiative für Menschen in Not e.V.
- ARCHEMED – Ärzte für Kinder in Not e.V.
- Ärzte der Welt e.V. Médecins du Monde Deutschland
- Astrid und Toni Schmid-Stiftung
- AT-Verband Verband zur Förderung angepasster, sozial- und umweltverträglicher Technologien
- Augustinum
- Auxilium Gesellschaft für Entwicklungshilfe e.V.
- AWO Bezirksverband Braunschweig
- AWO Bezirksverband Hannover
- AWO Bezirksverband Hessen-Nord
- AWO Bezirksverband Hessen-Süd
- AWO Bezirksverband Mittelrhein
- AWO Bezirksverband Schwaben
- AWO International e.V.
- AWO Landesverband Saarland
- AWO Landesverband Schleswig-Holstein
- AYUDAME – Kinderhilfswerk Arequipa e.V.
- Barmherzige Brüder gemeinnütziger Träger
- Barmherzige Brüder Trier (bbt Gruppe)
- Basisgesundheitsdienst Partnerdiözese Jabalpur/Indien e.V.
- Bayerische Sportstiftung
- Bayerisches Rotes Kreuz
- Behinderung und Entwicklungszusammenarbeit (bezev)
- Berliner helfen e.V.
- Beschützende Werkstätte für geistig und körperlich Behinderte Heilbronn e.V.
- Bethanien Krankenhaus Chemnitz gGmbH
- BETHEL, v. Bodelschwingsche Stiftungen Bethel
- Bethesda Krankenhaus Wuppertal gGmbH
- Bibel TV Stiftung gGmbH
- **BILD hilft e.V. - „Ein Herz für Kinder“**
- **Birkenhof Altenhilfe gGmbH**
- Bischöfliche Aktion ADVENIAT
- **Bischöfliches Hilfswerk MISEREOR e.V.**
- BJÖRN SCHULZ STIFTUNG
- Bodelschwingh-Haus Wolmirstedt Stiftung
- Bolivianisches Kinderhilfswerk e.V.
- Bonifatius-Hospital Lingen
- Bonifatiuswerk der deutschen Katholiken
- BONO-Direkthilfe
- BORDA e.V.
- Bremer Heimstiftung/Bremer Heimpflege
- Brot für die Welt - Evangelischer Entwicklungsdienst Evangelisches Werk für Diakonie und Entwicklung e.V.
- Brot gegen Not. Die Heiner Kamps Stiftung
- Bruderhaus Diakonie - Stiftung Gustav Werner und Haus am Berg

- BUND Bund für Umwelt und Naturschutz Deutschland e.V.
- Bund der Deutschen Katholischen Jugend (BDKJ)
- Bund gegen den Missbrauch der Tiere e.V.
- Bundesverband Deutsche Tafel e.V.
- Bundesverband für körper- und mehrfachbehinderte Menschen e.V. (BVKM)
- Bundesverband Herzranke Kinder e.V.
- Bundesverband Selbsthilfe Körperbehinderter e.V.
- Bundesverband Tierschutz e.V.
- Bundesvereinigung Lebenshilfe für Menschen mit geistiger Behinderung e.V.
- Bündnis Entwicklung Hilft – Gemeinsam für Menschen in Not e.V.
- Cap Anamur / Deutsche Not-Ärzte e.V.
- **CARE Deutschland e.V.**
- Caritas Betriebsführungs- und Trägergesellschaft
- Caritas international im Deutschen Caritasverband e.V.
- Caritas Krankenhaus Bad Mergentheim
- Caritasverband der Erzdiözese München und Freising e.V.
- Caritasverband für die Stadt Köln e.V.
- Casa Alianza Kinderhilfe Guatemala
- CHANGE e.V. Chancen.Nachhaltig.Gestalten
- ChildFund Deutschland e.V.
- Christliche Arbeitsgemeinschaft e.V.
- Christliche Initiative Romero e.V.
- Christliches Jugenddorfwerk Deutschlands e. V.
- **Christoffel-Blindenmission Deutschland e.V.**
- Christophorushilfe e.V.
- Compassion Stiftung
- cts Caritas Trägergesellschaft Saarbrücken
- Cusanus Trägergesellschaft Trier
- **CVJM-Gesamtverband in Deutschland e.V.**
- Dachstiftung Diakonie
- Dachverband Entwicklungspolitik Baden-Württemberg (DEAB)
- DAHW Deutsche Lepra- und Tuberkulosehilfe e.V.
- Das Diak Schwäbisch Hall - Evang. Diakoniewerk Schwäbisch Hall e.V.
- Das Hunger Projekt e.V.
- ded-freundeskreis
- Der kleine Nazareno – Verein für Gerechtigkeit und Menschenwürde in Brasilien e.V.
- Deutsche AIDS-Stiftung
- **Deutsche Cleft Kinderhilfe e.V.**
- Deutsche Entwicklungshilfe für soziales Wohnungs- und Siedlungswesen (DES-WOS)
- **Deutsche Gesellschaft zur Rettung Schiffbrüchiger (DGzRS) - Die Seenotretter**
- Deutsche Herzstiftung e.V.
- Deutsche José Carreras Leukämie-Stiftung e.V.
- Deutsche KinderhospizSTIFTUNG
- **Deutsche Kinderkrebsstiftung**
- Deutsche Kommission Justitia et Pax



- **Deutsche Krebshilfe e.V.**
- **Deutsche Lebens-Rettungs-Gesellschaft e.V.**
- Deutsche Multiple Sklerose Gesellschaft – Landesverband Hessen e.V.
- **Deutsche Stiftung Denkmalschutz**
- **Deutsche Stiftung Weltbevölkerung (DSW)**
- Deutsche Umwelthilfe e.V.
- **Deutsche Welthungerhilfe e.V.**
- **Deutscher Caritasverband e.V.**
- Deutscher Gemeinschafts-Diakonieverband GmbH
- DGD Förderstiftung
- Deutscher Paritätischer Wohlfahrtsverband
- **Deutscher Tierschutzbund e.V.**
- Deutscher Verein vom Heiligen Lande
- Deutsches Blindenhilfswerk e.V.
- Deutsches Institut für ärztliche Mission e.V.
- Deutsches Katholisches Blindenwerk e.V.
- Deutsches Kinderhilfswerk e.V.
- **Deutsches Komitee für UNICEF e.V.**
- Deutsches Komitee Katastrophenvorsorge e.V. (DKKV)
- **Deutsches Medikamentenhilfswerk action medeor e.V.**
- **Deutsches Rotes Kreuz e.V.**
- Dewi Saraswati Hamburg, Patenschaftskreis für die Ausbildung chancenarmer Kinder e.V.
- DGB-Bildungswerk - Nord-Süd-Netz
- DIACONIA Internationale Hilfe e.V.
- Diako Ev. Diakonie-Krankenhaus
- Diako Westthüringen gem. GmbH
- Diakonie Katastrophenhilfe
- Diakonie Michaelshoven e. V.
- Diakonie Rostocker Stadtmission e.V.
- Diakonie Ruhr gemeinnützige GmbH
- Diakonie Stetten e.V.
- Diakoniestiftung Weimar Bad Lobenstein gGmbH
- Diakonieverbund Schweicheln e.V.
- Diakonieverein Bruchsal e.V. - Evangelisches Altenzentrum
- Diakoniewerk Duisburg GmbH
- Diakoniewerk Essen e.V.
- Diakoniewerk im nördlichen Mecklenburg gGmbH
- Diakoniewerk Kloster Dobbertin gGmbH
- Diakoniewerk Neuendettelsau
- Diakoniewerk Simeon
- DiakonieZentrum Pirmasens
- diakonis – Stiftung Diakonissenhaus
- Diakonisches Werk Augsburg e.V.
- Diakonisches Werk Bremerhaven e.V.
- Diakonisches Werk Christophorus e.V.

- Diakonisches Werk der Evangelisch-Lutherischen Dekanatsbezirke Bad Windsheim, Markt Einersheim, Neustadt/Aisch und Uffenheim e.V.
- Diakonisches Werk Dortmund und Lünen gGmbH
- Diakonisches Werk Fürth e.V.
- Diakonisches Werk Gladbeck-Bottrop-Dorsten e.V.
- Diakonisches Werk im Kirchenkreis Vlotho e.V.
- Diakonisches Werk Memmingen e.V.
- Diakonisches Werk Sulzbach-Rosenberg e.V.
- Diakonissen Speyer-Mannheim
- Diakonissenkrankenhaus Dessau gGmbH
- **DIAKOVERE gGmbH**
- Die Arche Christliches Kinder- und Jugendwerk e.V.
- DIE FLECKENBÜHLER e.V.
- **Die Heilsarmee in Deutschland, Körperschaft des öffentlichen Rechts**
- Die Zieglerschen
- Dienstgeberverband im Bereich der Diakonie Berlin-Brandenburg-schlesische Oberlausitz (dgv)
- Dietrich Bonhoeffer Klinikum
- Diözesancaritasverband Regensburg
- Direkte Hilfe für Kinder in Not e.V.
- Don Bosco Mondo e.V.
- DRK Blutspendendienst Baden-Württemberg-Hessen
- DRK Blutspendendienst West
- DVV International Institut für Internationale Zusammenarbeit des Deutschen Volkshochschul-Verbandes e.V.
- edia.con gGmbH
- Eine Welt Netz NRW
- Eine Welt Netzwerk Hamburg
- EIRENE Internationaler Christlicher Friedensdienst e.V.
- Elisabeth Vinzenz Verbund
- Elternverein für leukämie- und krebskranke Kinder, Gießen e.V.
- EMA - Euro-Mediterranean Association for Cooperation and Development
- EPIZ\* Entwicklungspolitisches Bildungs- und Informationszentrum e.V.
- Eritrea-Hilfswerk in Deutschland (EHD) e.V.
- erlassjahr.de - Entwicklung braucht Entschuldung e.V.
- Esel-Initiative, Gemeinnütziger Verein zur Förderung allein erziehender Frauen in entlegenen Weltregionen e.V.
- EuroNatur – Stiftung Europäisches Naturerbe
- Ev.-Luth. Diakonissenanstalt Alten Eichen
- Ev.-Luth. Diakonissenanstalt zu Flensburg
- Evangelische Akademien in Deutschland (EAD)
- Evangelische Altenhilfe des Kirchenkreises Altenkirchen gGmbH
- Evangelische Altenhilfe Gesundbrunnen e.V. Hofgeismar
- Evangelische Elisabeth Klinik Krankenhausbetriebs gGmbH
- **Evangelische Gesellschaft Stuttgart e.V.**
- Evangelische Heimstiftung GmbH
- Evangelische Kliniken Gelsenkirchen GmbH

- Evangelische Lungenklinik Berlin Krankenhausbetriebs gGmbH
- Evangelische Perthes-Stiftung e. V.
- Evangelische Stiftung Alsterdorf
- Evangelische Stiftung Hephata
- Evangelische Stiftung Neinstedt
- Evangelische Stiftung Neuerkerode
- Evangelische Stiftung Volmarstein
- Evangelischer Diakonieverein Berlin-Zehlendorf e.V.
- Evangelischer Diakonieverein Sindelfingen e.V
- Evangelischer Verein für Innere Mission Frankfurt/Main
- Evangelischer Verein für Innere Mission in Nassau
- Evangelisches Christophoruswerk e.V.
- Evangelisches Diakonissenhaus Berlin Teltow Lehnin
- Evangelisches Diakonissenkrankenhaus Leipzig
- Evangelisches Johannesstift Berlin
- Evangelisches Johanneswerk e.V.
- Evangelisches Jugend- und Fürsorgewerk (EJF gAG)
- Evangelisches Klinikum Bethel gGmbH
- Evangelisches Krankenhaus "Gottesfriede" in Woltersdorf GmbH
- Evangelisches Krankenhaus Gesundbrunnen gGmbH
- Evangelisches Krankenhaus Hamm gGmbH
- Evangelisches Krankenhaus Hubertus Krankenhausbetriebs gGmbH
- Evangelisches Krankenhaus Königin Elisabeth Herzberge gGmbH
- Evangelisches MedienServiceZentrum (EMSZ)
- Evangelisches Stift Freiburg
- Evangelisches Waldkrankenhaus Spandau Krankenhausbetriebs gGmbH
- Fairventures Worldwide FVW gGmbH
- FIAN-Deutschland FoodFirst Informations-und Aktions-Netzwerk
- Fidesco e.V.
- Flughafenverein München e.V.
- Förderkreis Brasilien Hilfe zur Selbsthilfe e.V.
- Förderkreis für die „Schwestern Maria“
- Förderverein Berliner Schloss e.V.
- Förderverein für krebskranke Kinder e.V.
- Franziskanerbrüder vom heiligen Kreuz
- Freundeskreis Indianerhilfe e.V.
- Freundeskreis Indien Hilfe zur Selbsthilfe /Interkulturelle Begegnung e.V.
- Freundeskreis Luther e.V.
- FUTURO SI - Initiative für Kinder in Lateinamerika e.V.
- Gegen NOMA – PARMED e.V.
- Gemeinnützige Gesellschaft der Franziskanerinnen zu Olpe
- Gemeinschaft Sant'Egidio e.V.
- **German Doctors e.V.**
- German Rotary Volunteer Doctors Districts
- German Toilet Organisation (GTO)
- **Germanwatch**
- Geschenke der Hoffnung e.V.

- Gesellschaft für bedrohte Völker e.V.
- Gesellschaft für diakonische Altenhilfe Gießen und Linden gGmbH
- GfBK – Gesellschaft für Biologische Krebsabwehr e.V.
- Gossner Mission
- Graf Recke Stiftung
- Greenpeace e.V.
- **Habitat for Humanity Deutschland**
- HAMMER FORUM e.V.
- **Handicap International e.V.**
- Hans-Rosenthal-Stiftung – Schnelle Hilfe in akuter Not – e.V.
- Haukari e.V.
- Heilpädagogische Hilfe Osnabrück
- Heim Pfingstweid e.V.
- Heinz Sielmann Stiftung
- **Help – Hilfe zur Selbsthilfe e.V.**
- HelpAge Deutschland e.V.
- Helping Hands e.V.
- Hephata Hessisches Diakoniezentrum e.V.
- Herz und Hand für Kinder in Not e.V.
- Herzenswünsche e.V.
- Herzogsägmühle
- Hilfe für das verlassene Kind e.V.
- Hilfsaktion Märtyrerkirche e.V.
- **HILFSWERK DER DEUTSCHEN LIONS e.V.**
- Hilfswerk des Lions Club München Alt-Schwabing e.V.
- Hilfswerk Kurierverlag e.V.
- Hochschule Esslingen
- Hoffbauer gGmbH
- Hoffnungstaler Stiftung Lobetal
- Hoffnungszeichen e.V. – Sign of Hope
- Hospizbewegung Duisburg-Hamborn e.V.
- HUMAN HELP NETWORK e.V.
- Humedica e.V.
- Immanuel-Krankenhaus GmbH
- Indianerhilfe in Paraguay e.V.
- IndienHilfe Deutschland e.V.
- Indienhilfe Köln e.V.
- INITIATIVE SUDAN / SÜDSUDAN / P. Stephan Senge e.V.
- INKOTA-netzwerk e.V.
- Innere Mission München - Diakonie in München und Oberbayern
- Integrative Schule Frankfurt gGmbH
- International Bear Federation Deutschland e.V.
- International Justice Mission Deutschland (IJM) e.V.
- Internationaler Bund (IB) Freier Träger der Jugend-, Sozial- und Bildungsarbeit e.V.
- Internationaler Ländlicher Entwicklungsdienst (ILD)
- Internationaler Verband Westfälischer Kinderdörfer e.V.

- **Islamic Relief Deutschland e.V.**
- **Jambo Bukoba e.V.**
- Johannes-Diakonie Mosbach
- Johannes-Hospiz Münster gGmbH
- Johanniter GmbH
- Johanniter Seniorenhäuser GmbH
- **Johanniter-Auslandshilfe**
- **Johanniter-Unfall-Hilfe e.V.**
- Joint Aid Management (JAM) e.V.
- Josefs-Gesellschaft e.V.
- Jürgen-Wahn-Stiftung e.V.
- KAIROS Europa
- **Kaiserswerther Diakonie**
- Karl Kübel Stiftung für Kind und Familie
- Katachel e.V.
- KATE – Kontaktstelle für Umwelt und Entwicklung
- Kath. Hospitalvereinigung Weser-Egge Verwaltungsgesellschaft
- Kath. Jugendfürsorge der Diözese Regensburg
- Kath. Klinikum Bochum
- Katharina Kasper Holding
- Katholische Hospitalgesellschaft Südwestfalen
- Katholische St. Johannes-Gesellschaft
- Katholische St. Lukas Gesellschaft
- Katholisches Klinikum Koblenz-Montabaur
- Katholisches Krankenhaus Hagen
- Kinder in Rio e.V.
- Kinder- und Jugendhospizstiftung Balthasar
- kinder unserer welt – initiative für notleidende kinder e.V.
- KINDERHILFE – Hilfe für krebs- und schwerkranke Kinder e.V.
- Kinderhilfe PASSO FUNDO e.V.
- Kinderhilfe Rumänien e.V.
- Kinderhilfswerk Dritte Welt e.V.
- Kinderhilfswerk für Bogotá, Maria Jakob e.V.
- Kinderhilfswerk Stiftung Global-Care
- Kinderklinik Garmisch-Partenkirchen gGmbH
- Kindermissionswerk „Die Sternsinger“ e.V.
- **Kindernothilfe e.V.**
- KINDER-Not-Hilfe-SAAR e.V.
- Kinderrechte Afrika e.V.
- Kinderwerk Lima e.V.
- KiNiKi gemeinnützige Aktiengesellschaft
- Kirche in Not
- Klinik für Kinder- und Jugendpsychiatrie Wichernstift gGmbH
- Klinikum Mutterhaus der Boromäerinnen
- Kolpingstiftung-Rudolf-Geiselberger
- Königsberger Diakonie - Königsberger Diakonissen-Mutterhaus der Barmherzigkeit auf Altenberg

- Krankenhaus Bernau GmbH
- Krankenhaus und Poliklinik Rüdersdorf GmbH
- Landesausschuss für Innere Mission
- LandsAid e.V.
- Lateinamerika-Zentrum
- Leben nach Tschernobyl e.V.
- Lebenshilfe für Afrika e.V.
- Legionäre Christi e.V.
- LESPWA – Hoffnung für Kinder in Haiti e.V.
- Lichtbrücke e.V.
- Lichtenau e.V.
- Lobetalarbeit e.V.
- Magdeburger Stadtmission e.V.
- **Malteser Hilfsdienst e.V.**
- Mariaberg e.V.
- Marianne Strauß Stiftung
- Marienhaus Stiftung
- Marie-Schlei-Verein
- Martin-Luther-Krankenhausbetrieb GmbH
- Martinshof Rothenburg Diakoniewerk Kirchliche Stiftung bürgerlichen Rechts
- materra – Stiftung Frau und Gesundheit
- Matthias-Claudius-Haus-Stiftung
- Maximilian-Kolbe-Werk
- McDonald's Kinderhilfe Stiftung
- Medair e.V.
- Médecins Sans Frontières (MSF)
- medica mondiale
- medico international
- Missio – Internationales Katholisches Missionswerk Ludwig Missionsverein KdöR
- missio Internationales Katholisches Missionswerk e.V.
- Missionsärztliche Dienste im Difäm – Deutsches Institut für ärztliche Mission e.V.
- Missionsärztliches Institut Würzburg
- Missionszentrale der Franziskaner e.V.
- **NABU Naturschutzbund Deutschland e.V.**
- NCL-Stiftung (National Contest for Life)
- NETZ Partnerschaft für Entwicklung und Gerechtigkeit e.V.
- Neuapostolische Kirche – karitativ e.V.
- Neues Land e.V.
- Neukirchener Erziehungsverein
- Niels-Stensen-Kliniken
- Nikolauspflege – Stiftung für blinde und sehbehinderte Menschen
- Norddeutsche Gesellschaft für Diakonie
- nph deutschland e.V. UNSERE KLEINEN BRÜDER UND SCHWESTERN
- NRD Orbishöhe GmbH
- OBDACH e.V.

- Oberlinhaus
- Officium et Humanitas e.V.
- OIKOS EINE WELT
- Ökumenische Initiative Eine Welt
- Opportunity International Deutschland (OID)
- ora Kinderhilfe International e.V.
- OroVerde – Die Tropenwaldstiftung
- **OXFAM Deutschland e.V.**
- Patengemeinschaft für hungernde Kinder e.V.
- Paul Gerhardt Diakonie e.V., Berlin und Wittenberg
- Paul Wilhelm von Keppler-Stiftung
- PERSPEKTIVEN Gemeinschaft zur Unterstützung von Projekten für sozial Benachteiligte in Osteuropa e.V.
- Pestalozzi-Stiftung
- PETA (People for the Ethical Treatment of Animals) Deutschland e.V.
- Pfeiffersche Stiftungen milde Stiftung des bürgerlichen Rechts
- **Plan International Deutschland e.V.**
- PRIMAKLIMA -weltweit- e.V.
- ProBrasil e.V.
- Prof. Dr. Peter und Jytte Wolf – Stiftung für Epilepsie
- projekt Anna – Kinderhilfe Kaliningrad e.V.
- ProVieh – Verein gegen tierquälerische Massentierhaltung e.V.
- **Quäker-Hilfe Stiftung**
- Rambazotti - internationaler Kinder- und Jugendcircus e.V.
- Regionalverbund kirchlicher Krankenhäuser
- Reiner Meutsch Stiftung - fly and help
- Reinhard von den Velden'sche Stiftung - Kinderheimat Reinhardshof
- **Renovabis**
- Reporter ohne Grenzen, deutsche Sektion e.V.
- Rhein-Donau-Stiftung e.V.
- Rotenburger Werke der Inneren Mission
- Rudolf-Walther-Stiftung
- Rummelsberger Diakonie e.V.
- Saarländischer Schwesternverband Ottweiler
- Sahel e.V.
- SALEM International
- Salus gGmbH
- **Samariterstiftung**
- Samhathi – Hilfe für Indien
- Save the Children Deutschland e.V.
- Schmiedel e.V.
- Schülerhilfe für Nepal e.V.
- Senegalhilfe-Verein
- Senior Experten Service (SES)
- Shelter Now Germany e.V.
- Siebenpfeiffer Stiftung
- Siyabonga – Helfende Hände für Afrika e.V.

- Society for International Development Chapter Bonn (SID)
- Solidaritätsdienst International e.V. (SODI)
- **SOS-Kinderdorf e.V.**
- **SOS-Kinderdörfer weltweit Hermann-Gmeiner-Fonds Deutschland e.V.**
- Sozial- und Entwicklungshilfe des Kolpingwerkes e.V.
- Sozialwerk St. Georg
- St. Augustinus Kliniken
- St. Dominikus Krankenhaus und Jugendhilfe
- St. Elisabeth Gruppe GmbH Katholische Kliniken Rhein-Ruhr
- St. Franziskus-Stiftung
- St. Josef Krankenhaus Moers
- St. Marien-Krankenhaus Siegen
- St. Vincentius-Kliniken Karlsruhe
- St. Vincenz-Krankenhaus
- Steinschleuder – Bewegung zur Bewegung e.V.
- Stephanus-Stiftung
- **Stiftung „Hänsel+Gretel“**
- Stiftung Childaid Network
- Stiftung Deutsche Kindersuchthilfe
- Stiftung Deutsche Schlaganfall-Hilfe
- Stiftung Diakonie Görlitz
- Stiftung Diakoniewerk Friedenswarte Bad Ems
- Stiftung Diakoniewerk Kropp
- Stiftung Diakonissenhaus Friedenshort
- Stiftung Eben-Ezer Diakonische Einrichtungen für Menschen mit geistiger Behinderung
- Stiftung Entwicklung und Frieden (SEF)
- Stiftung Evangelische Altenheimat
- Stiftung Evangelisches Waisenhaus und Klauckehaus Augsburg
- Stiftung Finneck
- Stiftung Friedehorst
- Stiftung Hensoltshöhe
- Stiftung Innere Mission Darmstadt
- Stiftung kreuznacher Diakonie
- Stiftung Liebenau Holding
- Stiftung Martha-Else Haus
- **Stiftung Menschen für Menschen - Karlheinz Böhm's Äthiopienhilfe**
- Stiftung Neukirchener Kinder- und Jugendhilfe
- Stiftung Nieder-Ramstädter Diakonie
- Stiftung Nord-Süd-Brücken
- Stiftung RTL - Wir helfen Kindern e.V.
- Stiftung Sabab Lou
- Stiftung St. Franziskus Heiligenbronn
- Stiftung SYNANON
- Stiftung Tanz – Transition Zentrum Deutschland
- Stiftung Waldmühle
- Stiftung Wir für Kinder in Not – Hilfsfonds für Kinder und Schüler



- STREETKIDS International e.V.
- Studienförderung Passo Fundo e.V.
- Studiosus Foundation e.V.
- SÜDWIND – Institut für Ökonomie und Ökumene
- SUPPORT AFRICA Deutschland e.V.
- Support International e.V.
- Susila Dharma – Soziale Dienste
- Terra Tech Förderprojekte e.V.
- **TERRE DES FEMMES**
- **terre des hommes Deutschland e.V**
- **Theodor Fliedner Stiftung**
- Tierärzte ohne Grenzen e.V.
- Tierschutzverein Pfungstadt und Umgebung e.V.
- TOGO – Neuer Horizont e.V.
- Trägergesellschaft für die Einrichtungen vom Göttlichen Erlöser (Niederbronner Schwestern
- TransFair
- TRIBUTE TO BAMBI Stiftung
- TROPICA VERDE – Verein zum Schutz tropischer Lebensräume e.V.
- **UNO-Flüchtlingshilfe e.V.**
- Verband Entwicklungspolitik Niedersachsen (VEN)
- Verbund Entwicklungspolitischer Nichtregierungsorganisationen Brandenburgs (VENROB)
- Verein für Innere Mission in Bremen
- Verein für Jugendfürsorge und Jugendpflege e.V.
- Verein für Osteuropahilfe – St.Marien – Rheine-Eschendorf e.V.
- Verein für soziale Aufgaben München-Moosach e.V. der Heilig-Geist-Kirchengemeinde
- Verein Hilfe für Kinder und Erwachsene im Krankenhaus e.V.
- Verein Programm Klasse 2000 e.V.
- Verein zur Förderung der Städtepartnerschaft Kreuzberg – San Rafael del Sur e.V.
- **Vereinte Evangelische Mission. Gemeinschaft von Kirchen in drei Erdteilen**
- Vestische Caritas-Kliniken
- Vinzenz von Paul Kliniken
- Volksbank BraWo Stiftung
- Volksbank Paderborn-Höxter-Detmold Stiftung
- Volksbund Deutsche Kriegsgräberfürsorge e.V.
- **Vorwerker Diakonie gGmbH**
- W. P. Schmitz-Stiftung
- Waldbreitbacher Hospiz-Stiftung
- Watoto e.V.
- WEED – Weltwirtschaft, Ökologie & Entwicklung
- Weisser Ring e.V.
- **WELTFRIEDENSDIENST e.V.**
- Weltgebetstag der Frauen – Deutsches Komitee
- Welthaus Bielefeld e.V.

- Weltladen-Dachverband
- Weltnotwerk e.V. – Solidaritätsaktion der Katholischen Arbeitnehmer-Bewegung Deutschlands (KAB)
- Werkhof Darmstadt
- Werkstatt Ökonomie
- Westfälisches Kinderdorf e.V.
- Wilhelmshilfe e.V.
- Wir helfen – der Unterstützungsverein von M. DuMont Schauberg e.V.
- Wittekindshof Diakonische Stiftung
- Wohnstift Salzburg e.V.
- World Relief Deutschland e.V.
- World University Service
- **World Vision Deutschland e.V.**
- Wort & Tat, Allgemeine Missions-Gesellschaft e.V.
- wünschdirwas e.V.
- **WWF Deutschland e.V.**
- Wycliff e.V.
- Zentrale Diakoniestation im Dekanat Altdorf gGmbH (ZDS Altdorf)
- Zukunftsstiftung Entwicklung bei der GLS Treuhand

**Ansprechpartner und weitere Informationen zu den Ergebnissen im Detail:**

Prof. Dr. Hartmut Kopf

Dr. Raimund Schmolze-Krahn

www.kopf.consulting

kontakt@kopf.consulting